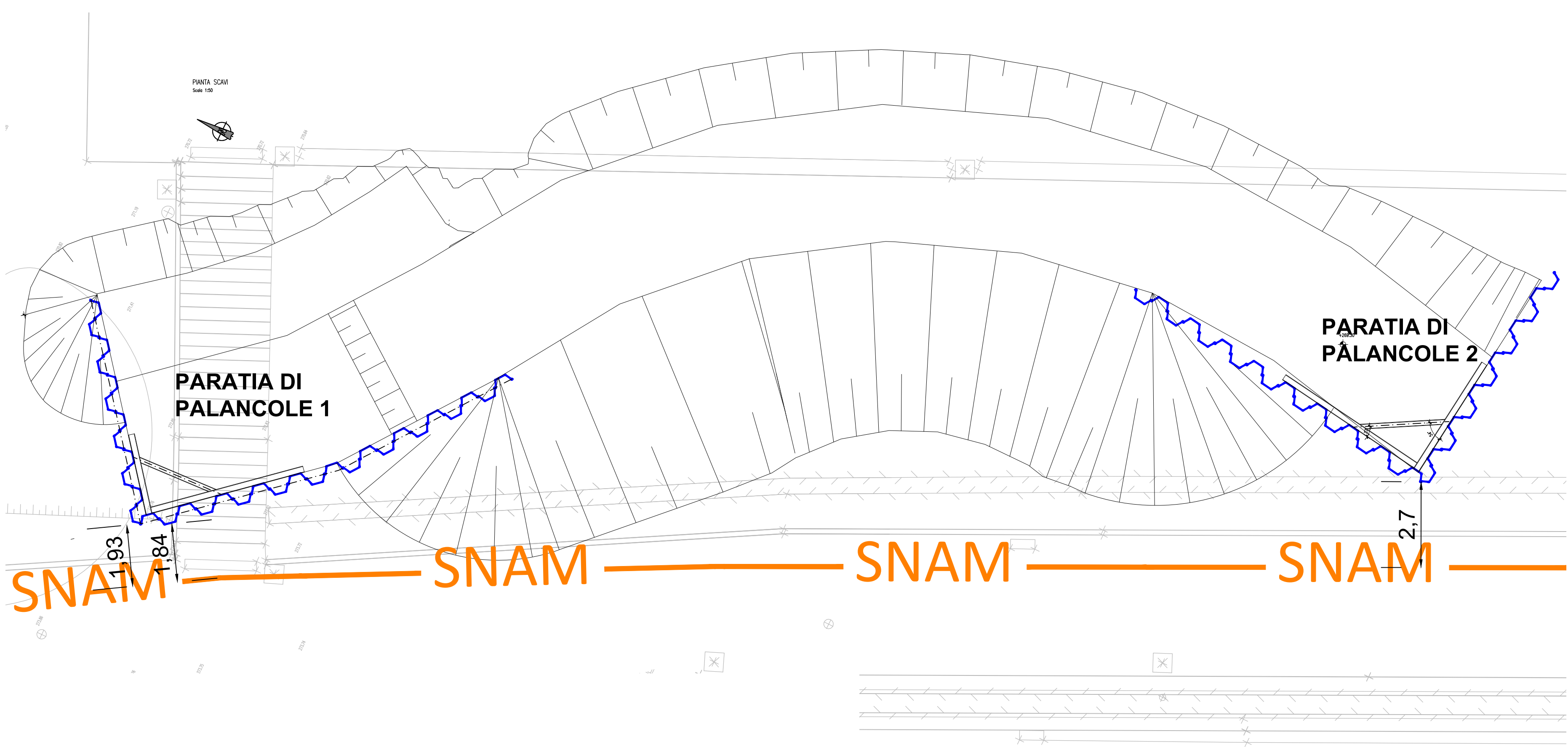
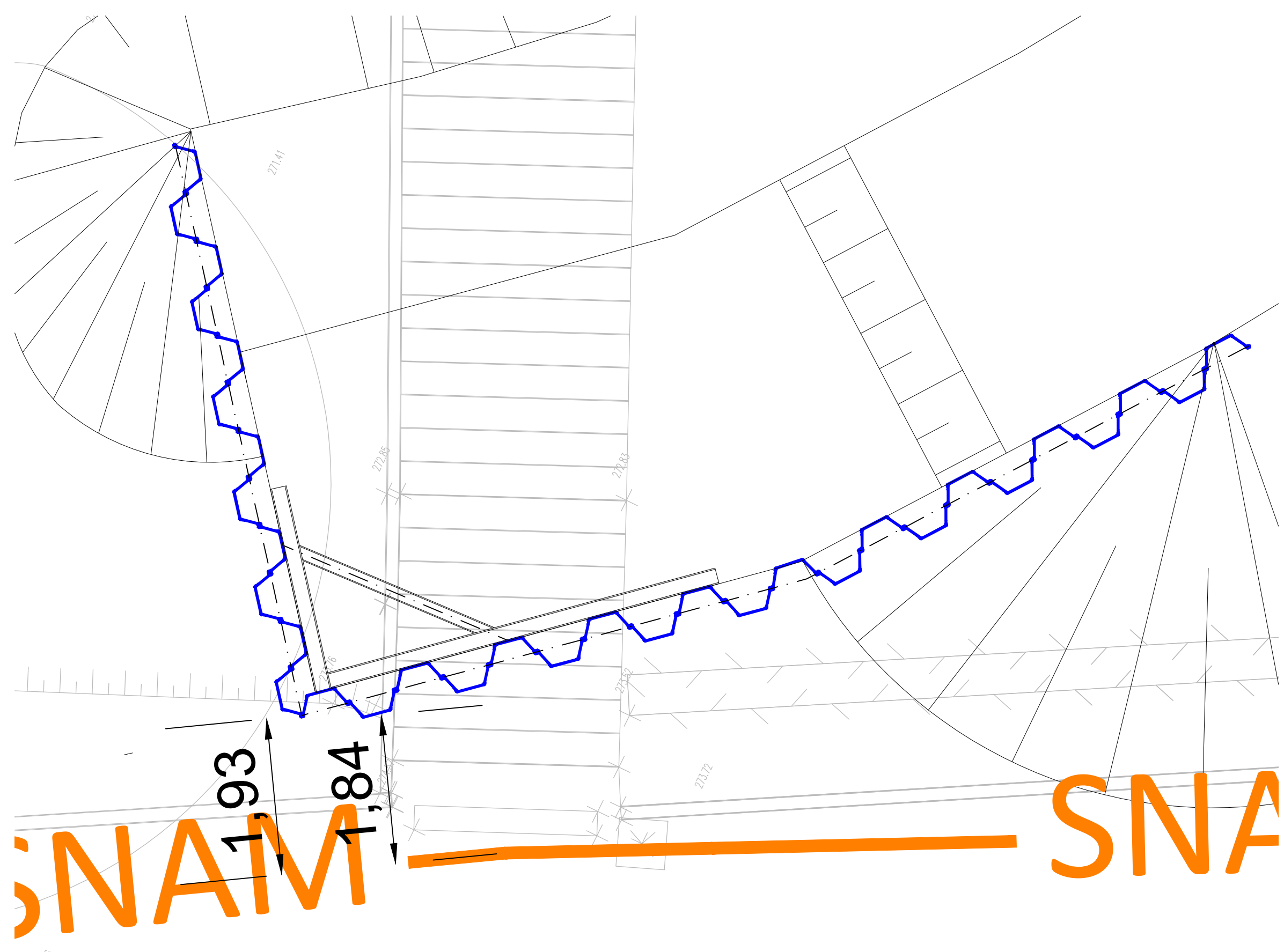


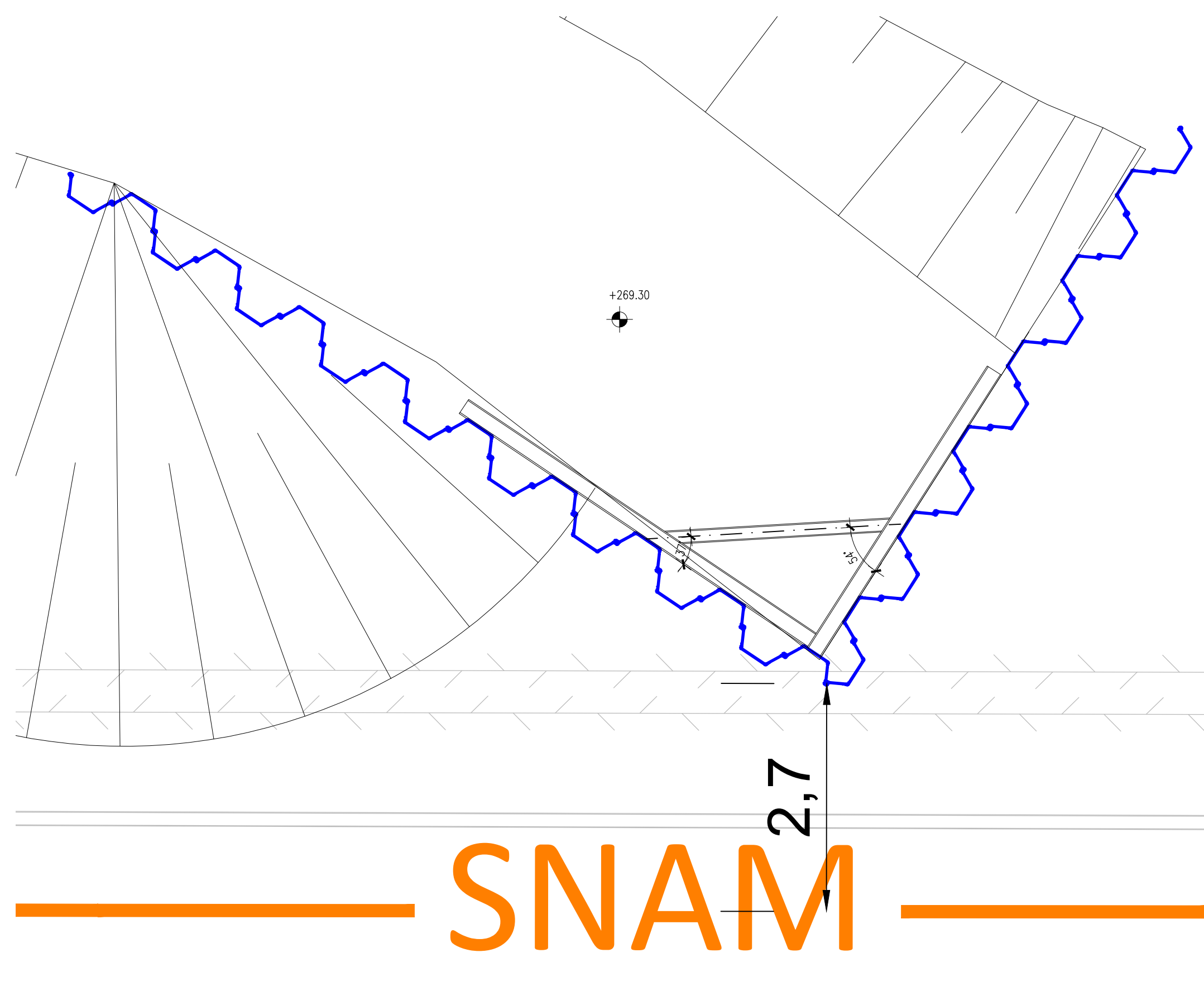
PLANIMETRIA PARATIE DI PALANCOLE



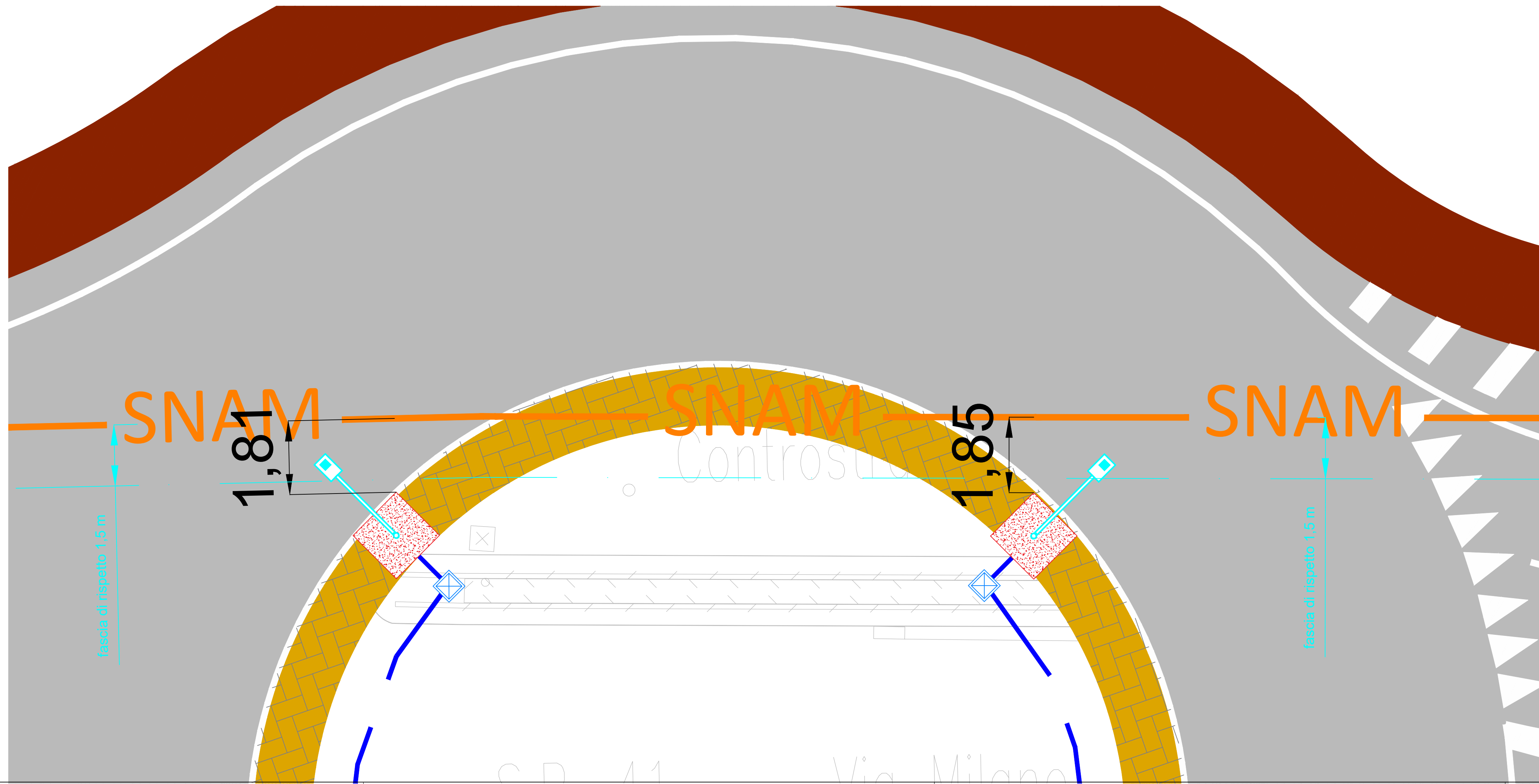
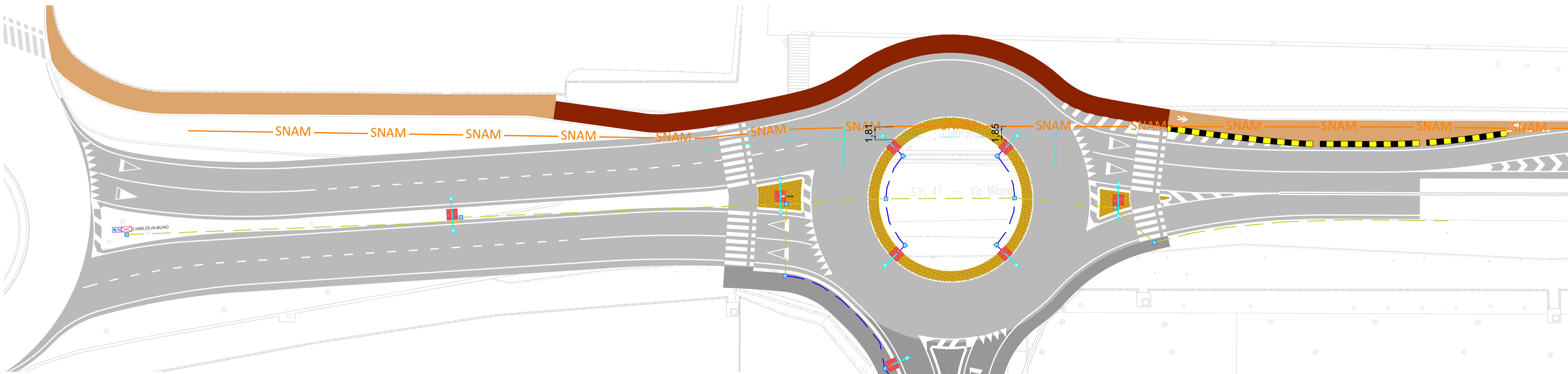
DETTAGLIO PARATIA DI PALANCOLE 1



DETTAGLIO PARATIA DI PALANCOLE 2



CANALIZZAZIONI IMPIANTO DI ILLUMINAZIONE STRADALE



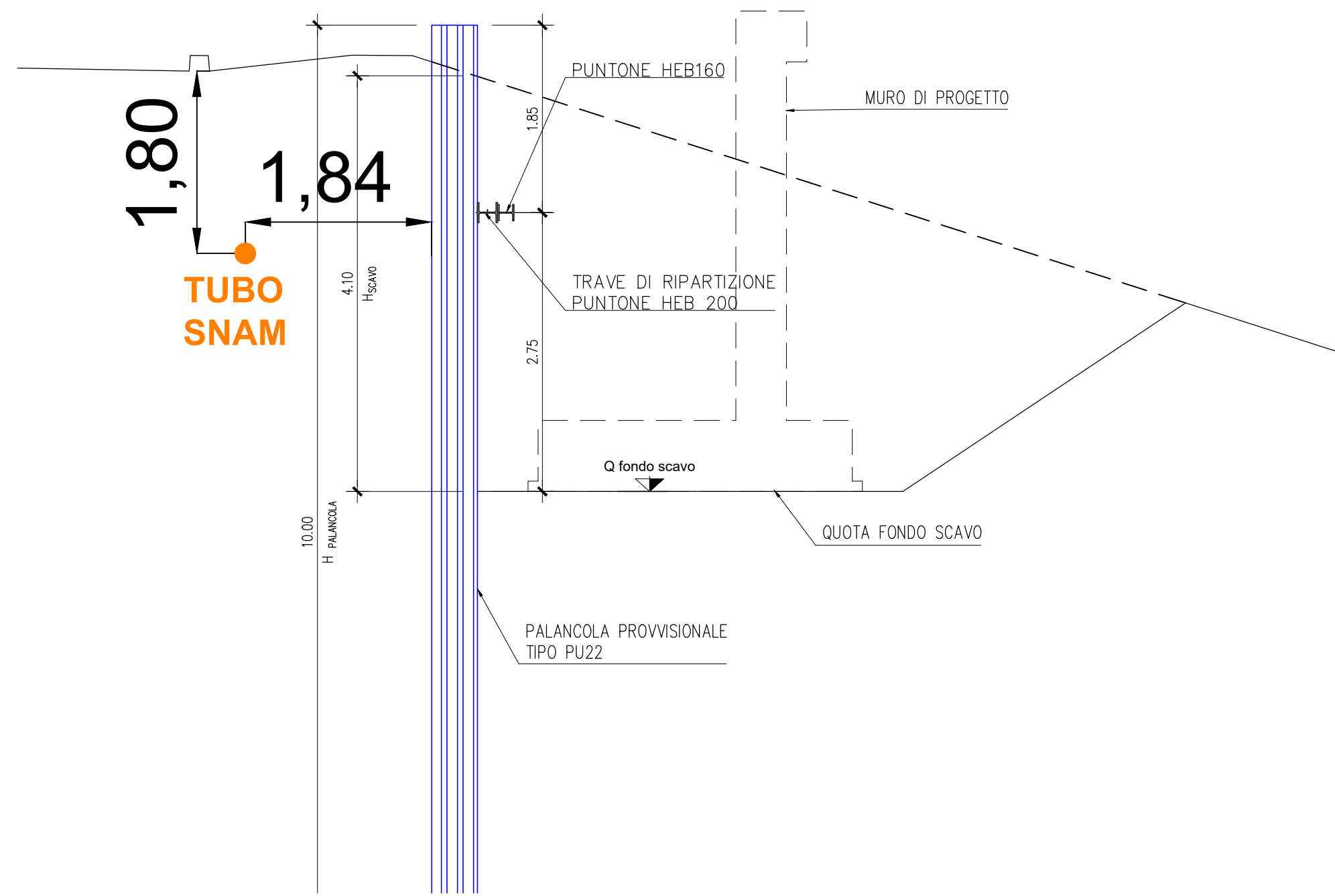
DETTAGLIO DISTANZE PLINTI PALI DI ILLUMINAZIONE STRADALE

MESSA A TERRA IMPIANTO ILLUMINAZIONE
Tutti i componenti elettrici dell'impianto di illuminazione, apparecchi illuminanti, cavi e morsettiere sui pali sono previsti in classe di isolamento II per il quale sistema non occorre impianto di messa a terra.

PALANCOLE

Le palancole sono componenti costruttivi in acciaio che, grazie ad un sistema di incastro verticale, sono impiegate per la realizzazione di pareti continue infisse nel terreno. Possono essere infisse in modo temporaneo o permanente, a seconda degli usi richiesti. Gli impieghi temporanei sono generalmente legati alla protezione di aree di scavo. Nel caso in oggetto, si prevede l'utilizzo di palancole a U, con posa temporanea, la cui funzione è quella di sostenere lo scavo necessario alla realizzazione del nuovo muro MU01. La realizzazione di uno scavo senza palancole, con scarpata semplice, non darebbe infatti garanzie di sostegno della tubazione SNAM presente. La posa in opera delle palancole avviene mediante infissione. Le modalità possibili di infissione sono tre: mediante percussore, mediante vibro-infissione o attraverso presso-infissione. La lunghezza ridotta delle palancole di progetto contribuisce a garantire la verticalità dell'infissione. La posizione relativamente superficiale della tubazione gas, inoltre, garantisce la salvaguardia della tubazione stessa in fase di realizzazione delle opere.

SEZIONE





RegioneLombardia
Direzione Generale Infrastrutture e Opere Pubbliche



FERROVIENORD
FNMGROUP



NORD_ING
FNMGROUP

CODICE COMMISIA	PROGETTO	S.P.A. PROGETTO	PROGETTO	CATEGORIA	NUMERO	REVISIONE	SCALA
R31	D	h	004	SR	01	R0	varie

OPERE SOSTITUTIVE P.L. DI VIA TRIESTE IN COMUNE DI ERBA
OPERE DI COMPETENZA FERROVIENORD
Progetto Definitivo

SOTTOSERVIZI
Dettagli interferenze impianto SNAM

	Data	Descrizione	Redatto	Controllato
3				
2				
1				
0	14/01/2015	PRIMA EMISSIONE		

NORD_ING
DIREZIONE TECNICA
Ing. Laura Strati



NORD_ING
FNMGROUP

FERROVIENORD
FERROVIENORD S.p.A.
DIREZIONE SVILUPPO INFRASTRUTTURA
Ing. Andrea Lucia Passarelli

PROGETTO
CONTROLLATO
APPROVATO
DATA



NORD_ING
FNMGROUP

COLLABORAZIONE

CONSO. APPROVATO COLLABORAZIONE

DATA